



¿Qué es visajismo?

Técnica utilizada para corregir las facciones del rostro con el maquillaje.

Bajo ese objetivo, su creador Claude Juillard, estilista francés, decidió centrarse en el estudio de las líneas, el volumen y las formas de la cara.

A partir de estos datos, el visajismo propone cómo maquillar y peinar a la persona, de acuerdo con sus características físicas y sus deseos.

Fuente: Carmen Moreno, maquilladora profesional (Alicante, España).

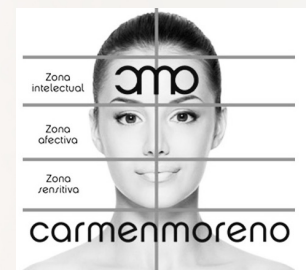
¿Qué es visajismo?

Para aplicar el visajismo, se divide la cara en tres áreas:

I Zona intelectual: iniciando del nacimiento del cabello hacia la base de la ceja.

II División afectiva: inicia en el principio de la ceja y termina en la nariz.

III Zona Sensitiva: va de la punta de la nariz a la barbilla.



Fuente: Carmen Moreno, maquilladora profesional (Alicante, España).



Tipos de rostros femeninos

El visagismo estudia la forma de las facciones para darle valor a la belleza de una persona con la ayuda de técnicas del estilismo, maquillaje y accesorios. Para ello, se diferencian 6 tipos de cara.

Tipos de rostros femeninos

Rostro ovalado:

Es una cara equilibrada, sobre todo en sus medidas generales.

La frente es un poco más ancha que la mandíbula. Las mejillas dominan el contorno y la barbilla es más corta que la frente; por ello, se puede resaltar o disimular rasgos (orejas y nariz).

Se recomienda cualquier peinado y aretes tipo argollas o aros porque se lucirán con este tipo de rostro.



Rostro cuadrado:

Estas facciones tienen la frente ancha, los pómulos se encuentran en línea con la mandíbula. El corte de pelo debe suavizar la mandíbula. Favorece carrera al centro, ideal un corte asimétrico. Evitar líneas rectas, crear contornos ovalados alrededor del rostro. Se aconseja utilizar argollas pequeñas.



Tipos de rostros femeninos

Rostro redondo:

Tiene un mentón redondeado y corta longitud de cara. El rasgo es casi circular, en conjunto con la frente, las mejillas, mandíbulas y barbilla redondeada.

Se recomienda un efecto de longitud, volumen en la parte superior, acortando los laterales. Para un estilo corto, alargar contornos cercanos a las orejas.

Al recoger el cabello, dejar caer mechones para dar sensación de alargamiento. Con este tipo de cara se utilizan aretes largos.



Rostro alargado o rectangular:

Se caracteriza por poseer frente larga y estrecha, con pómulos altos y mandíbula angosta, así como barbilla alargada. Ensanche la cara para reducir el largo.

Use el cabello en capas o a la mandíbula, con carrera o raya a medio lado. Peinados sueltos, ondas o estilo despeinado. Lo óptimo es utilizar aretes redondeados y pegados al rostro.



Tipos de rostros femeninos

Rostro diamante:

Las mejillas son más anchas que la frente y barbilla. Este tipo de cara es más difícil de ver.

Se aconseja cortes largos en el cuello. Peinados hasta media barbilla.

Los aros grandes, extravagantes, lucen muy bien con estas facciones.



Rostro triángulo:

También se le conoce con el nombre de pera o de trapecio, porque está formado por una frente estrecha, barbilla grande, mejillas y maxilares bien marcados.

Es ideal un cabello largo entre el mentón y los hombros, en capas para dar volumen en la parte superior.

Usar aretes pequeños.



Tipos de rostros femeninos

Rostro triángulo invertido o corazón:

Este rostro se constituye por una frente algo ancha, pómulos muy salientes, barbilla estrecha, con barbillas muy rebajadas en volúmenes (casi sin pómulos).

Utilizar peinados medios o bajos, se puede disimular la frente con un flequillo bien despuntado.

Evite aretes largos, mejor redondeados.





Tipos de rostros masculinos

En el caso de los hombres, se puede cambiar su imagen con el pelo, las patillas, el bigote y la barba.

Tipos de rostros masculinos

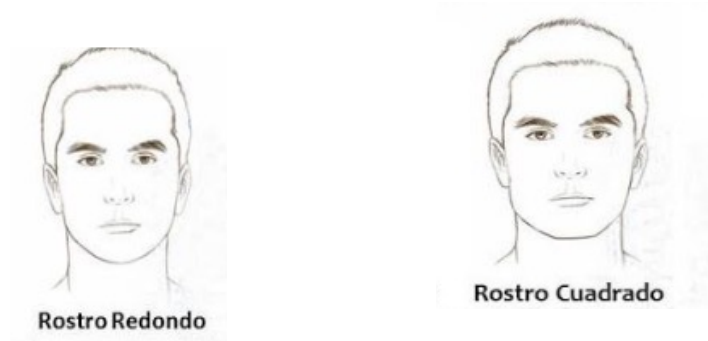
Rostro redondeado y cuadrado:

El largo y ancho de la cara son similares, por ello se debe alargar y estrechar las facciones.

Usar peinados escalados y dejar los laterales más cortos en cabellos reducidos.

También usar patillas largas, bigote descendente y barba completa, para acortar y dar volumen a los rasgos.

Cabe mencionar que la barba debe estar corta, para lucir ordenada.



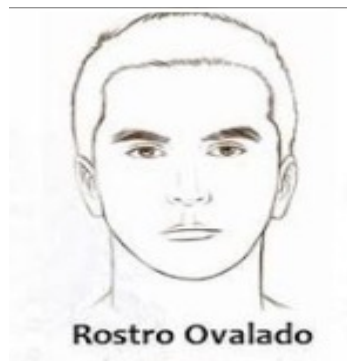
Tipos de rostros masculinos

Rostro ovalado y alargado:

Es más largo que ancho y la línea de la mandíbula es curva, por lo cual se ajusta a cualquier tipo de cortes y peinados.

Utilice un bigote recto para ensanchar la cara y la barba completa para acortar los rasgos.

Evite las patillas muy largas.



Tipos de rostros masculinos

Rostro corazón o triángulo invertido:

Tiene la frente más ancha que los pómulos, los cuales están bien marcados. Por ello, se recomienda un peinado con volumen en la frente y las orejas, con un flequillo.

Y una barba tupida al final, con una fina línea, sin mucho volumen, para dar sensación de amplitud en esa zona de la cara.

El bigote lápiz, fino y corto.

ROSTRO CORAZÓN



Rostro diamante:

Se caracteriza por tener una barbilla marcada y pómulos muy finos. La frente suele sobresalir un poco, creando una forma casi triangular.

Se puede usar cabello corto y elegante para resaltar la fisonomía o largo y con flequillos.

La barba bien recordada en el cuello y los pómulos.

ROSTRO DIAMANTE



Tipos de rostros masculinos

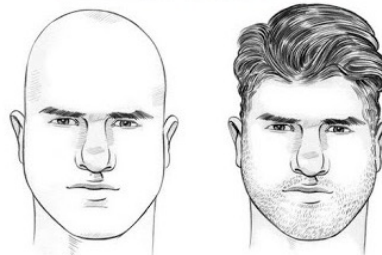
Rostro triangular:

Poseen mandíbulas muy anchas con una frente estrecha. Razón por la cual, el peso del corte debe ir en la mitad superior de la cabeza, creando volumen en la mandíbula para disimularla.

Se puede usar cabello corto y elegante para resaltar la fisionomía o largo y con flequillos.

Se aconseja una barba tipo perilla para realzar el mentón y patillas finas y largas para restar volumen en la zona del maxilar.

ROSTRO TRIANGULAR



Conclusiones

La forma de la cara es clave, para elegir qué estilo de cabello, maquillaje y vestuario favorecerá sus características para hacerle ver más atractivo(a). Recuerde que, en belleza, todo se trata de **proporciones**.

Saber combinar la barba, bigote y patillas está en conocer el rostro de la persona y la comprensión de las líneas en su rostro. Es similar al maquillaje de las mujeres, pero en el caso de los hombres, su maquillaje es la barba, bigote y patillas.

Cabe mencionar que, en el mundo del espectáculo, el visagismo cobra especial protagonismo, caracterizando la interpretación de diversos personajes con los mismos actores.